

LYCEE VÁCLAV HAVEL

33130 BEGLES



BTS

Economie Sociale Familiale

Niveau 5

Cette formation exige des capacités d'adaptation et nécessite une forte puissance de travail.

- Intérêt pour tous les aspects de la vie quotidienne
- Sens pratique
- Sens de l'investigation
- Esprit d'observation et de recherche
- Capacités d'analyse et de réflexion permettant de résoudre des situations complexes
- Sens des relations humaines et esprit critique

Formation en **2 ans**

1622 h de cours

13 semaines de stage

Le ou la titulaire du BTS Économie sociale familiale (ESF) participe à la réalisation des missions des établissements et des services qui l'emploient sur la base de son expertise dans les domaines de la vie quotidienne : alimentation-santé-hygiène, budget, consommation, environnement-énergie, habitat logement, numérique et vie quotidienne. Il ou elle met ses compétences scientifiques, techniques, méthodologiques au service de différents publics concernés : bénéficiaires, usagers, consommateurs, clients et professionnels.

EXPERTISE ET CONSEIL

TECHNOLOGIQUES EN VIE QUOTIDIENNE

Santé – Alimentation - Hygiène
Sciences physiques et chimiques appliquées
Habitat - Logement
Economie – Consommation
Numérique et vie quotidienne

COMMUNICATION PROFESSIONNELLE - ANIMATION D'ÉQUIPE

Communication écrite et orale
Equipe, ressources humaines

ANIMATION, FORMATION DANS LES DOMAINES DE LA VIE QUOTIDIENNE

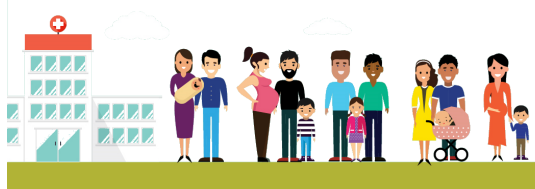
Animation et formation en vie quotidienne
Connaissance des publics
Méthodologie de projet
Design de communication visuelle
Gestion d'une action, d'un projet

ORGANISATION TECHNIQUE DE LA VIE QUOTIDIENNE DANS UN SERVICE, DANS UN ÉTABLISSEMENT

Santé – Alimentation - Hygiène
Sciences physiques et chimiques appliquées
Habitat-Logement et gestion des activités
Design d'espace - Design de produits
Gestion budgétaire, administrative ; gestion des stocks

PARTICIPATION À LA DYNAMIQUE INSTITUTIONNELLE ET PARTENARIALE

Connaissance des politiques, des dispositifs et des institutions



Lycée Václav HAVEL

5, Avenue Danielle Mitterrand - BP 154 - 33130 BEGLES
Tel : 05 57 30 49 00 E-mail : ce.0333273d@ac-bordeaux.fr

Candidature

Réalisée sur le site
Parcoursup à partir de
fin janvier

Admission

Accessible après un
baccalauréat :

- Général
- Technologique
- Professionnel

Langue étrangère :

Anglais

Evaluations

- Contrôles en Cours de Formation
- Epreuves ponctuelles

Structures concernées

- Associations tutélaires
- Associations de consommateurs
- Associations familiales
- Associations du secteur social ou d'action sociale
- Collectivités territoriales
- Centres sociaux
- Etablissements d'hébergement pour personnes âgées (résidence autonomie, résidence service, établissement d'hébergement pour personnes âgées dépendantes)
- Etablissements pour adultes et familles en difficulté (CHRS, résidence sociale, pension de famille, CADA)
- Etablissements et services sociaux médico-sociaux pour enfants ou adultes handicapés (résidence- accueil, ESAT, IME, DAME, SAVS, SAMSAH)
- Fournisseurs d'énergie
- Etablissements et services en faveur des enfants (maisons d'enfants à caractère social)
- Structures d'accueil de la petite enfance (RAM)
- Organismes de réhabilitation, rénovation et gestion locative de logement
- Structures des bailleurs sociaux
- Structures d'insertion par l'activité économique
- Services en prévention santé
- Ressourceries, friperies
- Etablissements de santé

Débouchés professionnels

Les emplois sont dénommés différemment selon les secteurs. A titre d'exemples, ces professionnels sont identifiés actuellement sous les terminologies suivantes :

- animateur prévention santé
- animateur famille, animateur senior
- animateur médiation sociale
- animateur en consommation
- référent famille
- conseiller habitat
- conseiller budget
- chargé de gestion locative
- conseiller en économie domestique
- conseiller en énergie
- responsable, animateur de collecte
- conseiller aux tuteurs familiaux
- responsable vie quotidienne dans un établissement

Poursuites d'études

- Les titulaires du BTS ESF peuvent avoir accès à la formation vers le Diplôme d'Etat de Conseiller en économie sociale familiale, diplôme de travail social de grade licence (*préparé au sein du lycée*)
- à des licences professionnelles particulièrement en économie sociale et solidaire (ex. gestion des organisations de l'économie sociale et solidaire), en intervention sociale (ex. accompagnement de publics spécifiques, insertion et réinsertion sociale et professionnelle), ou à orientation logement social (ex. montage et gestion du logement locatif social).



Lycée Václav HAVEL

5, Avenue Danielle Mitterrand - BP 154 - 33130 BEGLES
Tel : 05 57 30 49 00 E-mail : ce.0333273d@ac-bordeaux.fr